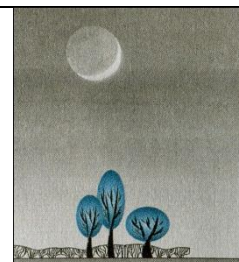

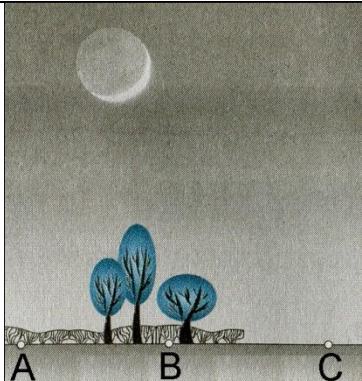




№1	Полный цикл смены лунных фаз составляет ...	
	a	a. 27,5 суток
	b	b. 28,5 суток
	c	c. 29,5 суток
№2	Какую часть лунного шара освещает Солнце?	
	a	a. Весь шар
	b	b. Половину
	c	c. Зависит от времени года
№3	В вечернем небе неподалёку от заходящего Солнца виден узкий серп Луны. Причём остальная её часть светится слабым пепельным светом. Откуда берётся это свечение?	
	a	a. Это собственное слабое свечение Луны
	b	b. Это рассеянный в атмосфере Луны солнечный свет
	c	c. Это отражённый от Земли солнечный свет слабо освещает Луну
№4	Какое собственное свечение у Луны?	
	a	a. Интенсивное серо-голубое
	b	b. Слабое серо-голубое
	c	c. Слабое голубое
№5	Внешний вид Луны (полная, узкий или широкий серп) зависит от ...	
	a	a. Положения Луны на орбите
	b	b. Времени года
	c	c. Направления вращения Луны вокруг своей оси
№6	Звёздный период обращения Луны равен ...	
	a	a. 27,3 суток
	b	b. 28,3 суток
	c	c. 29,3 суток
№7	Новолуние – это такая фаза Луны ...	
	a	a. Когда диск Луны виден полностью
	b	b. Когда серп луны напоминает русскую букву «С»
	c	c. Когда серп луны напоминает зеркально обращённую русскую букву «С»
№8	За каждые сутки Луна перемещается относительно звёзд примерно на ...	
	a	a. 3°
	b	b. 13°
	c	c. 23°
№9	Причиной изменения внешнего вида Луны на земном небосводе является ...	
	a	a. Вращение Луны вокруг своей оси
	b	b. Движение Луны по орбите вокруг Земли
	c	c. Вращение Земли вокруг своей оси
№10	Каково направление вращения Луны вокруг Земли?	
	a	a. В направлении противоположном тому, в котором вращается Луна вокруг своей оси
	b	b. В том же направлении, в котором вращается Луна вокруг своей оси
	c	c. Луна не вращается вокруг Земли
№11	Среди ответов нет верного	
	a	a. Среди ответов нет верного
	b	b. Среди ответов нет верного
	c	c. Среди ответов нет верного



№11	На каком расстоянии от Земли находится Луна?	
a	а. 180 тысяч километров	
b	б. 280 тысяч километров	
c	в. 380 тысяч километров	
d	г. 480 тысяч километров	
№12	Изменение вида Луны на земном небосклоне называют изменением ...	
a	а. Лунных синапсов	
b	б. Лунных фаз	
c	в. Лунных менисков	
d	г. Лунных параллаксов	
№13	Выберите верное(-ые) утверждение(-ия)	
a	а. Луна – ближайшее к Земле небесное тело	
b	б. Луна – один из спутников Земли	
c	в. Луна – единственный спутник Земли	
d	г. Луна – искусственный спутник Земли	
№14	Луна вокруг своей оси обращается за ...	
a	а. 27,3 суток	
b	б. 28,3 суток	
c	в. 29,3 суток	
d	г. 30,3 суток	
№15	В предрассветном небе виден серп Луны. Определите точку восхода Солнца	
a	а. А	
b	б. В	
c	в. С	
d	г. Среди ответов нет верного	
№16	Почему с Земли видна всегда только одна сторона Луны?	
a	а. Потому что Луна не вращается вокруг своей оси	
b	б. Это неверно, видна полная поверхность лунной сферы, но в разное время года	
c	в. Потому что период обращения Луны вокруг своей оси равен периоду обращения Луны вокруг Земли	
d	г. Среди ответов нет верного	
№17	В вечернем небе виден серп Луны. Определите точку захода Солнца	
a	а. А	
b	б. В	
c	в. С	
d	г. Среди ответов нет верного	